

Relazione di Impatto

2022



LETTERA AGLI STAKEHOLDERS

“Siamo lieti di presentarvi il nostro Report di Sostenibilità per l'anno 2022. Questo documento rappresenta un'importante opportunità per riflettere sul nostro impegno a fornire servizi di assistenza sanitaria a domicilio sostenibili e di alta qualità.

Gentili Stakeholders,

Come azienda, abbiamo l'obiettivo di promuovere la salute e il benessere di tutte le persone, in particolare degli anziani, malati o disabili, garantendo loro l'accesso a cure di qualità direttamente a casa propria.

Siamo consapevoli che, per raggiungere questo obiettivo, è necessario prendere in considerazione la sostenibilità economica, sociale ed ambientale, nonché riflettere sull'impatto che la nostra azienda ha sulla comunità e sull'ambiente circostante.

In questo anno, abbiamo compiuto importanti progressi per consolidare la nostra posizione di leader nel settore dell'assistenza sanitaria a domicilio e le cure attraverso gli Abbonamenti della Salute. Abbiamo investito in tecnologie all'avanguardia e sviluppato nuovi servizi per soddisfare le esigenze dei nostri clienti, migliorando così la loro qualità della vita attraverso l'App Mobile, scaricabile da IOS e Android.

Inoltre, abbiamo lavorato per ridurre l'impatto ambientale delle nostre attività, promuovendo l'efficienza energetica e l'utilizzo di materiali sostenibili.

Tuttavia, siamo consapevoli che c'è ancora molto da fare per raggiungere i nostri obiettivi di sostenibilità. Continueremo a adottare politiche e pratiche volte a migliorare l'impatto ambientale delle nostre attività. Ci impegniamo anche a mantenere un dialogo costante con i nostri stakeholder, per comprendere le loro esigenze e aspettative, e per costruire insieme un futuro più sostenibile. Siamo certi che solo collaborando con voi, i nostri stakeholder, possiamo raggiungere i nostri obiettivi comuni.

Vi ringraziamo per la vostra attenzione e rimaniamo a disposizione per qualsiasi ulteriore informazione o chiarimento.

Vittorio Oliveto

Amministratore Unico

INDICE

Lettera agli Stakeholders

Highlights

Introduzione

Portare i nostri valori in tutta Italia

Mission e Impegno

Il nostro modello di business crea valore condiviso

Identità

Obiettivi di beneficio comune indicati in Statuto

Nomina Responsabile d’Impatto

L’assistenza sanitaria a domicilio e la telemedicina

L’ascolto dei nostri stakeholders

L’innovazione sostenibile e le nostre priorità per il futuro

Gestione di un business responsabile

Relazione di impatto

- Governance
- Comunità
- Ambiente
- Clienti

Nota Metodologica

Rendicontazione

Ringraziamenti

Contatti

HIGHLIGHTS

Le nostre performance chiave

Catena di fornitura

- *140 professionisti sanitari*
- *100% di fornitori locali*
- *5 cliniche*

Comunità e territorio

- *Sponsor evento “Crowdforldife” con Credit Agricole e BeGov*

Governance e etica

- *0 casi di corruzione*
- *0 casi di violazione della privacy*

Comunicazione:

- *Social network: Facebook, Instagram, LinkedIn*

INTRODUZIONE

Siamo consapevoli dei crescenti impatti dell'attività umana sul pianeta e del ruolo importante che l'industria può svolgere nell'affrontare queste sfide. Per questo motivo, abbiamo deciso di adottare una visione a lungo termine e di sviluppare soluzioni innovative che riducano la nostra impronta ecologica e promuovano la sostenibilità, attraverso lo sviluppo di App Mobile IOS e Android.

L'azienda ha deciso di essere “**Società Benefit**” con un nuovo modello di business, basato sugli Abbonamenti della Salute, e sulla consapevolezza di essere attenti agli standard più elevati di performance sociale e ambientale, trasparenza e responsabilità.

In qualità di azienda impegnata nel fornire servizi di assistenza sanitaria, la nostra mission è quella di promuovere la salute e il benessere delle persone, mettendo al centro Abbonamenti della Salute, che integrano alimentazione, visite mediche specialistiche, prevenzione, controlli e sporto, con la professionalità e la dedizione per offrire ai nostri clienti una vita migliore.

Questa Relazione di Impatto illustra i nostri obiettivi, le nostre strategie e i nostri risultati in termini di sostenibilità. Siamo orgogliosi di condividere i nostri progressi e di fornire informazioni dettagliate su come Longevi Srl - SB stia contribuendo a promuovere la sostenibilità.

PORTARE I NOSTRI VALORI IN TUTTA ITALIA

La nostra visione è di essere un **punto di riferimento** nel settore della assistenza sanitaria, riconosciuti per la qualità dei nostri servizi e per l'attenzione alle esigenze dei nostri clienti, grazie agli Abbonamenti della Salute e all'assistenza domiciliare.

Ci impegniamo a lavorare in collaborazione con professionisti del settore, utilizzando le più avanzate tecnologie e metodologie per garantire la massima efficienza e soddisfazione dei nostri clienti.



MISSION E IMPEGNO

La nostra mission è di fornire servizi di assistenza sanitaria di alta qualità e personalizzati, con una particolare attenzione alle esigenze dei nostri clienti e delle loro famiglie.

L'obiettivo principale è quello di fornire ai pazienti un accesso più facile ed economico a una gamma più ampia di servizi sanitari, riducendo così i costi e migliorando l'esperienza complessiva del paziente. Inoltre, gli Abbonamenti alla Salute possono anche aiutare a ridurre l'onere amministrativo e burocratico delle prestazioni sanitarie, semplificando la fatturazione e la gestione dei pagamenti.

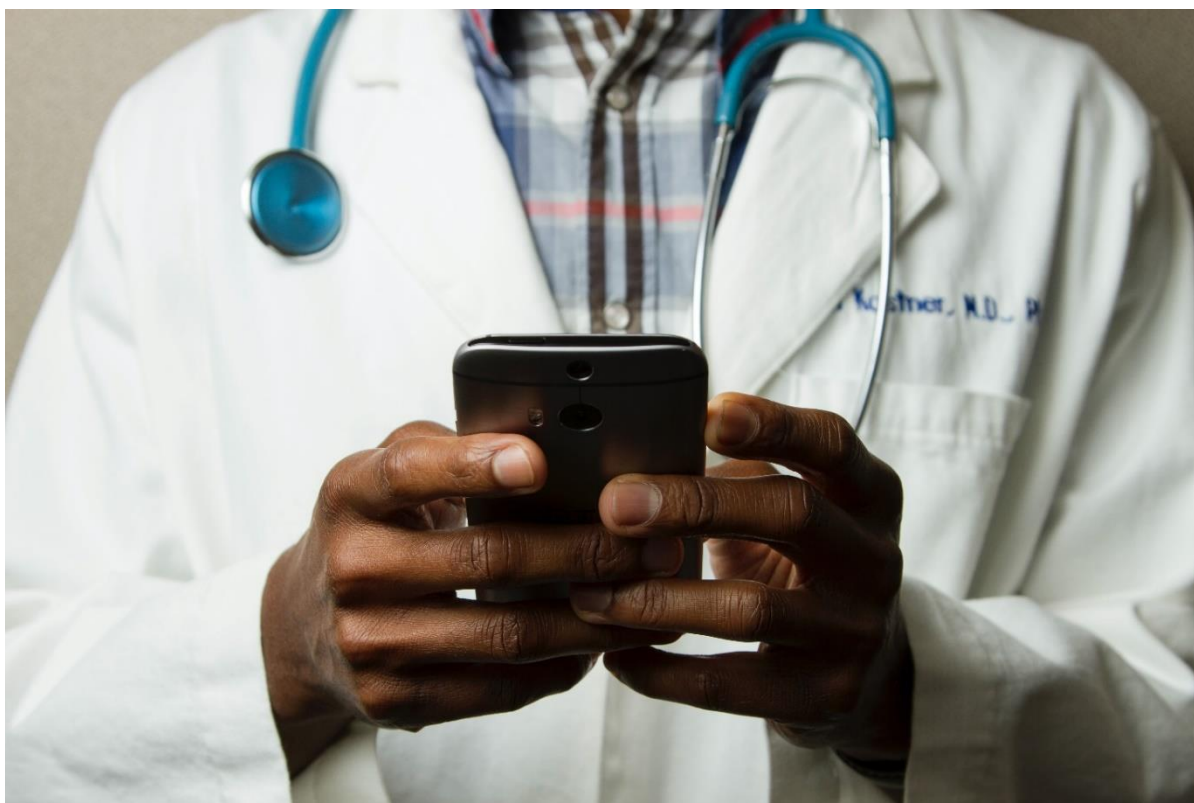
Ci impegniamo a promuovere la salute e il benessere delle persone, offrendo servizi di assistenza sanitaria a domicilio con la massima professionalità, competenza e cura.



IL NOSTRO MODELLO DI BUSINESS CREA VALORE CONDIVISO

Longevi Srl - SB crea **valore condiviso** per tutti gli stakeholders e prevede la fornitura di servizi sanitari a pazienti che hanno bisogno di assistenza medica e infermieristica, visite specialistiche e un percorso terapeutico annuale grazie agli Abbonamenti della Salute.

Longevi Srl – SB **offre una vasta gamma di servizi**, creando un percorso di assistenza sanitaria che include visite mediche a domicilio, terapie farmacologiche, servizi di fisioterapia e di riabilitazione, assistenza infermieristica e supporto alla gestione delle terapie. Questi servizi vengono forniti da personale medico altamente qualificato, che si dedica alla cura dei pazienti nel loro ambiente domestico.



L'assistenza sanitaria con gli Abbonamenti della Salute ha un impatto positivo sulla sostenibilità, in quanto riduce il ricorso alle strutture ospedaliere, il che a sua volta riduce la pressione sui servizi ospedalieri e la necessità di costruire e mantenere nuove strutture. Ciò comporta una riduzione dei costi di assistenza sanitaria per i pazienti e per il sistema sanitario nel suo complesso.

Inoltre, l'assistenza sanitaria come percorso terapeutico annuale ha un impatto positivo sul valore condiviso, poiché consente ai pazienti di rimanere a casa e di seguire un insieme di cure che includono: alimentazione, visite mediche specialistiche, sport, prevenzione e controllo. Ciò può migliorare la qualità della vita dei pazienti e ridurre lo stress associato alla cura in ospedale. Inoltre, l'assistenza sanitaria a domicilio può aiutare i pazienti a mantenere un livello di indipendenza maggiore rispetto alla cura in ospedale, il che può migliorare il loro benessere psicologico e la loro autostima.

- ☑ La sostenibilità è l'unico modo per garantire un futuro prospero per le nostre comunità e il nostro pianeta.
- ☑ L'innovazione è la chiave per creare soluzioni sostenibili per le sfide globali che affrontiamo.
- ☑ Il lavoro per migliorare le comunità dovrebbe essere una priorità per tutte le aziende che vogliono creare un impatto positivo a lungo termine.

IDENTITA'

Nome: Longevi Srl – SB

Anno di costituzione: 2020

Codice Fiscale: 11382390968

Sede Legale: Viale L. Majno 28, Milano, 20129

Operatività: Territorio nazionale

Forma giuridica: Società responsabilità limitata

Inquadramento civilistico: Impresa iscritta nella sezione ordinaria e nella sezione speciale delle startup innovative

Attività Statutarie: La società ha per oggetto lo sviluppo, la produzione e la commercializzazione di prodotti o servizi innovativi ad alto valore tecnologico nel campo delle prestazioni sanitarie, ed ogni altro prodotto, bene o servizio anche accessorio classificabile genericamente come socio-assistenziale, socio-sanitario, medico-sanitario.

Altre informazioni: Oltre allo scopo di lucro la società, in ragione della sua mission strategica che prevede di destinare i servizi offerti primariamente al settore sanitario e dei servizi della persona, si prefigge di perseguire le finalità di beneficio comune previste nei commi 376 e successive modifiche e integrazioni della legge 15 dicembre 2015 n. 208 (legge di riferimento delle Società Benefit per l'ordinamento italiano).

OBIETTIVI DI BENEFICIO COMUNE INDICATI A STATUTO

In qualità di Società Benefit, LONGEVI SRL - SB intende perseguire, in aggiunta al proprio oggetto sociale primario, una o più finalità di beneficio comune e operare in modo responsabile, sostenibile e trasparente nei confronti di persone, comunità, territori e ambiente, beni ed attività culturali e sociali, enti e associazioni ed altri portatori di interesse.

In particolare, la società persegue le specifiche finalità di beneficio comune di seguito descritte:

1. la partecipazione attiva e pro bono a comunità virtuali e territoriali che promuovono la diffusione della cultura dell'innovazione e della condivisione, svolgendo attività di orientamento strategico anche attraverso la promozione e realizzazione di conferenze, seminari, corsi, workshop, campagne di comunicazione, dialoghi ed eventi correlati a partecipazione gratuita o comunque calmierata;
2. la collaborazione e sinergia con organizzazioni non profit, fondazioni e simili il cui scopo sia allineato e sinergico con quello della Società per contribuire al loro sviluppo e amplificare l'impatto positivo e sostenibile del loro operato;
3. l'erogazione di consulenze e la realizzazione di interventi formativi verso nuove imprese o startup il cui scopo e oggetto sociale siano in linea con quelli della società, di educazione finanziaria per consentire un'ottimizzazione della pianificazione delle risorse, proprie e di terzi, riducendo sensibilmente il rischio di default delle iniziative imprenditoriali, anche avvalendosi di strumenti legati al microcredito e credito agevolato in genere;

4. un'attività di informazione e diffusione della cultura di diagnostica e autodiagnostica personale al fine di generare un impatto positivo e sostenibile sul sistema di cura e prevenzione e, quindi, sul Sistema Sanitario Nazionale generando, in termini di impatto, un risparmio del costo sociale collettivo;
5. dematerializzazione documentale, che coinvolge l'intero ciclo dei servizi offerti, in favore dell'ambiente.



NOMINA RESPONSABILE DELL'IMPATTO

In riconoscimento del suo impegno sociale e delle sue competenze gestionali **Vittorio Oliveto** è stato incaricato come “**Responsabile dell’Impatto**” per sviluppare e implementare strategie di sostenibilità, valutare, monitorare e gestire l'impatto sociale ed ambientale dell'azienda:

- **Promuovere l'innovazione:** l'innovazione e l'adozione di tecnologie avanzate nell'assistenza sanitaria a domicilio, al fine di migliorare l'esperienza dei pazienti e ridurre l'impatto ambientale della cura sanitaria.
- **Assicurare l'equità:** l'assistenza sanitaria a domicilio sia accessibile a tutti i pazienti, indipendentemente dalla loro provenienza geografica o dal loro livello di reddito.
- **Promuovere la responsabilità sociale:** creare partnership con le comunità locali per migliorare l'impatto sociale e ambientale dell'assistenza sanitaria a domicilio.

“La funzione che mi onoro di coordinare svolge un ruolo cruciale nell'assicurare che l'azienda costruisca il proprio futuro in modo responsabile e affronti alcune delle grandi sfide attuali. Siamo impegnati a adottare pratiche responsabili e a investire in soluzioni innovative per creare un impatto positivo sulla società e sull'ambiente.”

L'ASSISTENZA SANITARIA A DOMICILIO E LA TELEMEDICINA

L'assistenza sanitaria a domicilio è diventata un'opzione sempre più popolare per le persone che hanno bisogno di cure mediche e preferiscono rimanere nella propria casa anziché trasferirsi in una struttura sanitaria.

L'analisi di mercato dell'assistenza sanitaria a domicilio mostra che il settore è in crescita costante in tutto il mondo. Secondo uno studio di Allied Market Research, il mercato globale dell'assistenza sanitaria a domicilio dovrebbe raggiungere i 517,23 miliardi di dollari entro il 2027, con un tasso di crescita annuo del 7,9% dal 2023 al 2027.

Ciò è dovuto principalmente all'aumento del numero di persone anziane che preferiscono rimanere a casa durante le cure mediche, unito alla necessità di ridurre i costi dell'assistenza sanitaria e migliorare l'efficienza del sistema sanitario. Inoltre, la pandemia di COVID-19 ha accelerato la domanda di assistenza sanitaria a domicilio, in quanto molte persone hanno evitato di andare in strutture sanitarie per paura del contagio.

Il mercato dell'assistenza sanitaria a domicilio è suddiviso in diversi segmenti, tra cui la telemedicina, l'assistenza infermieristica domiciliare, la terapia occupazionale e fisica a domicilio, e molti altri. In generale, il segmento dell'assistenza infermieristica domiciliare rappresenta la maggior parte del mercato, con il maggior numero di pazienti che richiedono assistenza infermieristica a domicilio.

Inoltre, molte aziende stanno entrando nel mercato dell'assistenza sanitaria a domicilio, offrendo servizi di assistenza sanitaria personalizzati per soddisfare le esigenze dei pazienti e del welfare aziendale.

Longevi Srl – SB per offrire un servizio di assistenza sanitaria di alta qualità adotta strategie efficaci e buone pratiche:

- ✓ **Selezione e formazione del personale e fornitori:** selezioniamo e formiamo adeguatamente i nostri operatori sanitari per garantire che siano in grado di fornire un servizio di alta qualità ai nostri pazienti. Ciò può comportare la formazione su tecniche di assistenza domiciliare, l'addestramento sull'igiene personale, la sicurezza del paziente, e la comunicazione efficace.
- ✓ **Valutazione dei bisogni dei pazienti:** eseguiamo una valutazione completa delle esigenze del paziente per sviluppare un piano di assistenza personalizzato. La valutazione comprende una valutazione delle condizioni mediche, delle abilità e delle esigenze sociali e familiari del paziente.
- ✓ **Comunicazione efficace:** siamo in grado di comunicare efficacemente con i pazienti e le loro famiglie per garantire che le loro esigenze siano soddisfatte. Ciò può comportare la comunicazione regolare via telefono o e-mail, ma anche visite fisiche per valutare l'efficacia del piano di assistenza e apportare eventuali modifiche.
- ✓ **Utilizzo della tecnologia:** come la telemedicina, ci aiuta a migliorare l'assistenza domiciliare, con consulenza medica a distanza e la condivisione di dati sanitari tra i membri del team di assistenza domiciliare.

La telemedicina in Italia ha visto un notevole aumento di interesse e utilizzo negli ultimi anni. Si tratta di un settore in rapida crescita, spinto sia dalla crescente domanda di servizi di assistenza sanitaria accessibili e convenienti, sia dall'evoluzione delle tecnologie digitali che consentono la fornitura di servizi di telemedicina avanzati.

Uno dei principali vantaggi della telemedicina è che consente ai pazienti di accedere ai servizi di assistenza sanitaria senza dover viaggiare fisicamente presso gli ospedali o le cliniche. Questo è particolarmente importante per le persone che vivono in aree rurali o remote, dove la disponibilità di servizi di assistenza sanitaria può essere limitata. Inoltre, la telemedicina può essere utilizzata per fornire servizi di assistenza sanitaria in tempo reale, come la consulenza medica online, la telemedicina di emergenza e la telechirurgia.

In Italia, la telemedicina è stata oggetto di una normativa specifica, attraverso l'emanazione del Decreto Ministeriale del 27 febbraio 2013, che ha definito i criteri e le modalità per l'attuazione della telemedicina nel servizio sanitario nazionale. La legge ha permesso la diffusione della telemedicina, attraverso l'uso di tecnologie come la videoconferenza e la telemedicina domiciliare.

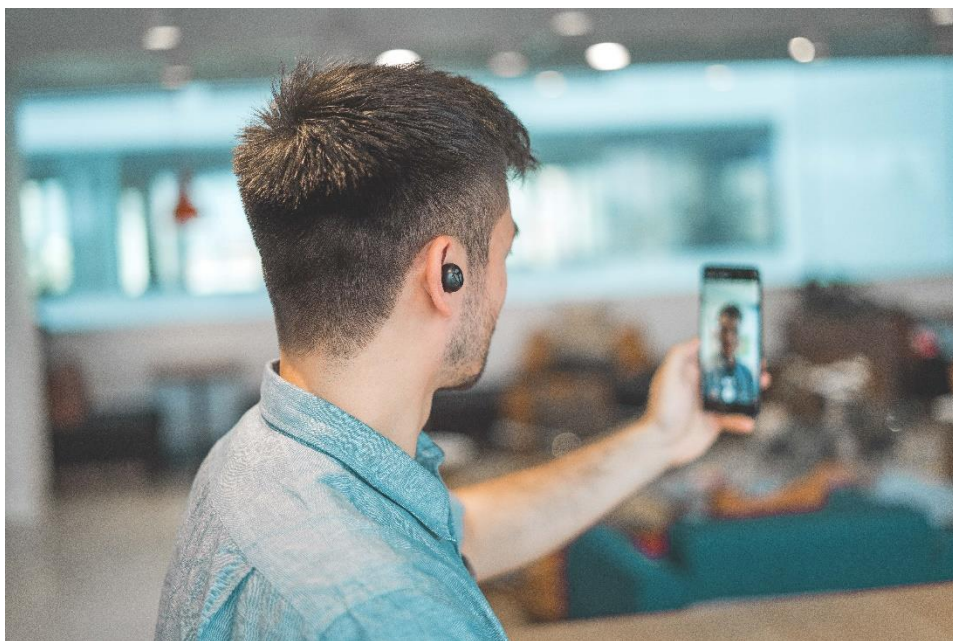
In particolare, la telemedicina in Italia è utilizzata per la gestione di patologie croniche, come il diabete, l'ipertensione, le malattie cardiovascolari e respiratorie. Inoltre, la telemedicina è utilizzata per la gestione di pazienti oncologici, attraverso la fornitura di servizi di teleconsulto oncologico e la gestione remota dei sintomi e degli effetti collaterali del trattamento.

Tuttavia, l'implementazione della telemedicina in Italia ha incontrato anche alcune sfide. Una delle principali è stata quella di garantire la sicurezza e la

privacy dei dati dei pazienti, garantendo il rispetto delle normative europee sulla protezione dei dati personali.

Inoltre, la telemedicina ha incontrato anche delle resistenze culturali e organizzative da parte di alcuni professionisti sanitari, che hanno espresso preoccupazione riguardo alla qualità dell'assistenza sanitaria fornita a distanza.

In generale, la telemedicina in Italia rappresenta una grande opportunità per migliorare l'accesso ai servizi di assistenza sanitaria e la qualità della cura. Tuttavia, per massimizzare il suo potenziale, è necessario affrontare le sfide tecniche, organizzative e culturali che ancora ostacolano la sua piena implementazione.



L'ASCOLTO DEI NOSTRI STAKEHOLDERS

Longevi Srl – SB ha identificato alcune categorie di stakeholders fondamentali per riuscire a essere un'azienda di successo. Infatti, la società promuove attività e azioni specifiche per incentivare la partecipazione attiva.

Principali attività di Stakeholder Engagement

➤ **Comunità locali:**

- Opportunità e progetti per il territorio
- Identificazione di associazioni no profit per attività di volontariato
- Convegni, dibattiti, seminari, eventi e iniziative di formazione su temi di sostenibilità e innovazione

➤ **Investitori e Istituzioni**

- Assemblea dei soci
- Partecipazioni a tavoli di lavoro con istituzioni regionali, locali e nazionali

➤ **Clienti:**

- Survey sui tassi di reclami e soddisfazione

➤ **Media:**

- Comunicazione trasparente e veritiera su canali tradizionali e social media con linguaggio che valorizzi l'impegno dell'azienda verso la sostenibilità.

L'INNOVAZIONE SOSTENIBILE E LE NOSTRE PRIORITA' PER IL FUTURO

Longevi Srl - SB contribuisce al raggiungimento dei **17 Obiettivi di sviluppo sostenibile (SDGs) dell'Agenda 2030** delle Nazioni Unite. Così la società, nell'ambito della predisposizione della matrice di materialità ha effettuato una valutazione per integrare gli SDGs nelle proprie attività, progetti e priorità. L'analisi ha tenuto in considerazione i 17 SDGs, con i relativi target, che sono stati raccordati con i temi materiali al fine di identificare gli obiettivi che possono essere ritenuti prioritari.

SUSTAINABLE DEVELOPMENT GOALS



“Investire a favore delle persone fragili può non essere redditizio. Esige uno Stato presente e attivo, e istituzioni della società civile che vadano oltre la libertà dei meccanismi efficientisti di certi sistemi economici, politici o ideologici, perché veramente si orientino prima di tutto alle persone e al bene comune.”

Papa Francesco

Le priorità di Longevi Srl – SB si traducono, quindi, in **commitment concreti**. Per creare un impatto reale abbiamo bisogno che i nostri dipendenti, i fornitori, gli stakeholder e i clienti si uniscano al nostro percorso e condividano la mission aziendale, diffondendo e divulgando i nostri valori.

GESTIONE DI UN BUSINESS RESPONSABILE

La gestione responsabile di un business attraverso l'adozione di codici etici e certificazioni dimostra un impegno concreto verso la sostenibilità e il benessere delle persone, della società e dell'ambiente, contribuendo alla costruzione di un futuro migliore per tutti.

La gestione responsabile implica una serie di azioni concrete che possono includere:

- Adozione di principi etici per orientare il comportamento aziendale, come la trasparenza, la responsabilità sociale e ambientale, il rispetto dei diritti umani e dei lavoratori.
- Ottenimento di certificazioni che attestino l'adesione a standard di qualità e sostenibilità, come ISO 9001 sulla qualità dell'azienda.
- Monitoraggio costante delle attività aziendali per assicurarsi che siano conformi ai principi etici e alle certificazioni acquisite.
- Coinvolgimento degli stakeholder (clienti, fornitori, dipendenti, comunità) nella definizione degli obiettivi di sostenibilità dell'azienda e nella valutazione delle prestazioni aziendali.
- Investimento in progetti di innovazione e ricerca per sviluppare prodotti e servizi più sostenibili e migliorare l'impatto dell'azienda sull'ambiente e sulla società.

Tutte queste azioni possono contribuire a creare un'azienda più responsabile, sostenibile e orientata al bene comune, favorendo una gestione consapevole e lungimirante del business.

Oltre al rispetto delle normative applicabili e dei principi di trasparenza e responsabilità verso la collettività, Longevi Srl – SB si impegna a tutelare la salute

e sicurezza nonché i diritti dei lavoratori e a salvaguardare l'ambiente in tutte le sue componenti.



RELAZIONE D'IMPATTO

Per rendicontare l'impatto generato, l'azienda pubblica il proprio Bilancio di Sostenibilità sul proprio portale e si avvale del B Impact Assessment, con punteggio certificato. Nel seguente prospetto si evidenzia il punteggio raggiunto da LONGEVI SRL – SB nelle diverse aree e gli obiettivi di miglioramento che l'azienda si è posta per il prossimo triennio.

Risultati:

- **Governance: 24,6**
- **Comunità: 37,8**
- **Ambiente: 3,3**
- **Clienti: 4,5**
- **TOTALE: 70.4**

1. GOVERNANCE

La Governance valuta la missione complessiva della LONGEVI SRL - SB, l'impegno rispetto al suo impatto sociale e ambientale, l'etica e la trasparenza. Questa sezione valuta anche la capacità della LONGEVI SRL - SB di proteggere la propria missione e di considerare formalmente le parti interessate nel processo decisionale attraverso la propria struttura aziendale o documenti di governo aziendale.

Nel 2022 sono state portate avanti numerose attività di coordinamento sinergico tra l'azienda e i diversi stakeholders. Per questo è stato strutturato un Team di professionisti a supporto della diffusione della mission di sostenibilità e del livello di impegno per creare impatto positivo.



AREA D'IMPATTO
Governance

PUNTEGGIO
24.6

2. **COMUNITA'**

La Comunità valuta il coinvolgimento e l'impatto della LONGEVI SRL – SB sulle comunità in cui opera, assume e da cui proviene. Gli argomenti includono diversità, equità e inclusione, impatto economico, impegno civico, donazioni di beneficenza e gestione della catena di approvvigionamento. Inoltre, questa sezione riconosce i modelli di business progettati per affrontare problemi specifici orientati alla comunità, come l'alleviamento della povertà attraverso l'approvvigionamento o la distribuzione del commercio equo tramite microimprese, modelli di cooperative di produttori, sviluppo economico incentrato a livello locale e impegni formali di beneficenza.

2.1 Potenziamento della rete di vendita

È stata ampliata la rete commerciale con l'obiettivo di incrementare la presenza territoriale in diverse regioni e riuscire a soddisfare tutte le esigenze della clientela privata e delle aziende.

2.2 Modello di Business orientato alla Comunità

Il modello di business della LONGEVI SRL – SB crea benefici specifici per stakeholders, venditori e fornitori presenti in comunità locali, in difficoltà e orientati a supportare e alimentare l'economia e le condizioni di vita di gruppi più svantaggiati.



3. AMBIENTE

LONGEVI SRL - SB promuove un modello di business orientato all'assistenza sanitaria attraverso gli Abbonamenti della Salute, generando molteplici effetti positivi per l'ambiente

In generale, gli abbonamenti della salute possono avere un impatto positivo sull'ambiente, poiché incoraggiano uno stile di vita sano e attivo, che può ridurre l'impatto ambientale causato dalla sedentarietà e da abitudini alimentari poco salutari. Inoltre, LONGEVI SRL – SB offrendo abbonamenti della salute promuove l'uso di trasporti ecologici per raggiungere le strutture dove vengono svolte le attività, riducendo così le emissioni di gas serra.



1. CLIENTI

La sezione valuta la gestione dei propri clienti da parte della LONGEVI SRL – SB attraverso la qualità dei suoi prodotti e servizi, il marketing etico, la privacy e la sicurezza dei dati e i canali di feedback. Inoltre, questa sezione riconosce i prodotti o servizi progettati per affrontare un particolare problema sociale per o tramite i suoi clienti, come prodotti sanitari o educativi, prodotti e artistici, servire clienti/clienti svantaggiati e servizi che migliorano l'impatto sociale di altre aziende o organizzazioni.

1.1 Gestione del Cliente

Longevi Srl – SB utilizza Tool interni e strumenti di produttività con Pannello di controllo in grado di monitorare il servizio offerto ai clienti e beneficiari finali.



AREA D'IMPATTO

Clienti

PUNTEGGIO

4.5

NOTA METODOLOGICA

L'impianto metodologico è in continuità con quello adottato negli anni precedenti: il report di sostenibilità rappresenta un passaggio importante del percorso di innovazione verso un business model sostenibile. LONGEVI SRL – SB è spinta dalla volontà di comunicare i risultati ottenuti nell'ultimo anno in ambito economico, sociale e ambientale circoscritte nell'anno.

La rendicontazione è informata da una pluralità di interlocutori presenti negli uffici e dall'organo di amministrazione, che contribuiscono alla definizione delle linee di narrazione e alla raccolta e produzione dei dati e delle informazioni di cui sono depositari. Ad esse si unisce la sintesi di informazioni presenti negli strumenti e tools dell'esercizio di governo e gestione.

Il percorso di redazione è facilitato da un gruppo di lavoro interno con competenze di impatto e valutazione, finanze e comunicazione, affiancato da consulenti esterni.

SCOPO DELLA RELAZIONE DI IMPATTO

Questa edizione conferma la volontà dell'organizzazione di raccontare il proprio operato attraverso la responsabilità del valore sociale e di rendere conto delle proprie azioni ai portatori d'interesse interni ed esterni.

Per ottemperare agli obblighi stabiliti dalla Legge 28-12-2015 n. 208, commi 376-384, in materia di Società Benefit, DELIVERY CARE SRL – SB misura e rendiconta il proprio impatto sociale e ambientale attraverso la Relazione di Impatto annuale che è composta da due parti:

a) valutazione dell'impatto complessivo di DELIVERY CARE SRL – SB attraverso uno standard di terza parte: il BIA (Benefit Impact Assesment);

b) risultati raggiunti da DELIVERY CARE SRL - SB nel 2022 in riferimento alle finalità specifiche di beneficio comune inserite nello statuto dell'azienda insieme agli obiettivi da raggiungere.

La relazione di impatto rappresenta lo strumento con il l'azienda comunica all'interno e all'esterno gli impegni, la strategia, le modalità di azione, la gestione e i risultati dell'attività aziendale.

PERCORSO DI RENDICONTAZIONE E APPROVAZIONE.

La relazione è stata predisposta considerando i contenuti degli standard internazionali del BIA (Benefit Impact Assesment) e viene approvato dall'Amministrazione della LONGEVI SRL – SB in data __/__/__ .

Dove disponibile sono presenti dati comparativi riferiti all'anno precedente, al fine di presentare un andamento delle performance su un orizzonte temporale più lungo.

PERIODICITA'

La periodicità e il perimetro di rendicontazione coincidono con il Bilancio d'esercizio (1 gennaio - 31 dicembre 2022). Ove rilevante ai fini della completezza della rendicontazione, sono riportate informazioni su azioni svolte nell'anno successivo.

ASSURANCE ESTERNA

Il presente report viene revisionato da parte di professionisti indipendenti esterni.

RENDICONTAZIONE

Le attività di rendicontazione richiedono un periodo di circa 12 mesi, da gennaio fino all'approvazione del bilancio. Si articolano in cinque fasi

1 Raccolta, verifica e analisi dei dati ricevuti

E' stato strutturato un sistema interno di raccolta che consente la completa tracciabilità dei dati utilizzati in questo documento per assicurarne la veridicità e la correttezza, garantendo allo stesso tempo il completo rispetto del criterio di trasparenza

2 Valutazione impatto complessivo

I dati raccolti vengono utilizzati anche per tracciare l'impatto complessivo dell'impresa tramite standard creati da terze parti indipendenti, come richiesto dalla normativa sulle Società Benefit. Al momento utilizziamo:

il Benefit Impact Assessment, che analizza le aree di Governance, Lavoratori, Comunità, Ambiente e Clienti, riconsegnando una singola valutazione complessiva;

3 Attivazione degli uffici interni

Al fine di collaborare alla definizione dei contenuti della relazione, sono state identificate le persone responsabili del perseguimento delle attività relative alle finalità specifiche di beneficio comune.

4 Stesura della relazione

In conformità ai requisiti di legge sulle Società Benefit, la relazione viene redatta tenendo conto degli ultimi sviluppi in ambito di reportistica non finanziaria.

5 Elaborazione della grafica e dei testi

Al fine di rendere più intellegibili le informazioni contenute nella relazione, i nostri professionisti della creatività hanno realizzato un prodotto che si presta a differenti livelli di lettura.

Si tratta di un lavoro di squadra che portiamo avanti con orgoglio e con la consapevolezza che sia sempre necessario migliorarsi. Tutto è studiato per rendere questo documento reale interprete del cambiamento che CREAZIONEIMPRESA contribuisce a generare quotidianamente, consegnando l'immagine più completa e veritiera del suo impatto, coerentemente con le finalità di divulgazione che impone la legge sulle Società Benefit. **Un ringraziamento speciale a tutti quanti hanno collaborato alla redazione di questo documento e a tutti coloro che dedicheranno del tempo alla nostra Relazione di Impatto.**

RINGRAZIAMENTI

Vorremmo ringraziare tutti coloro che hanno contribuito al successo di questo progetto. In particolare, desideriamo ringraziare i nostri soci per il loro impegno e dedizione, per la loro fiducia e collaborazione, i nostri fornitori per la loro professionalità e affidabilità, i nostri clienti per la loro scelta e supporto costante.

Un ringraziamento speciale va ai tavoli e alle reti di cui facciamo parte, per la loro preziosa collaborazione e per averci permesso di ampliare le nostre conoscenze e le nostre prospettive di sviluppo.

Inoltre, desideriamo ringraziare gli eventi culturali che hanno arricchito la nostra esperienza e contribuito a creare un impatto positivo per la società nel suo complesso.

Grazie di cuore a tutti.

CONTATTI

Per rimanere aggiornati sulle attività.

Seguici su:

www.longevi.it



<https://www.facebook.com/longevisrl>



https://www.instagram.com/longevi_srl/



<https://www.linkedin.com/company/longevisrl/>

Indirizzo: Viale L. Majno, 28, 20129, Milano (MI)

